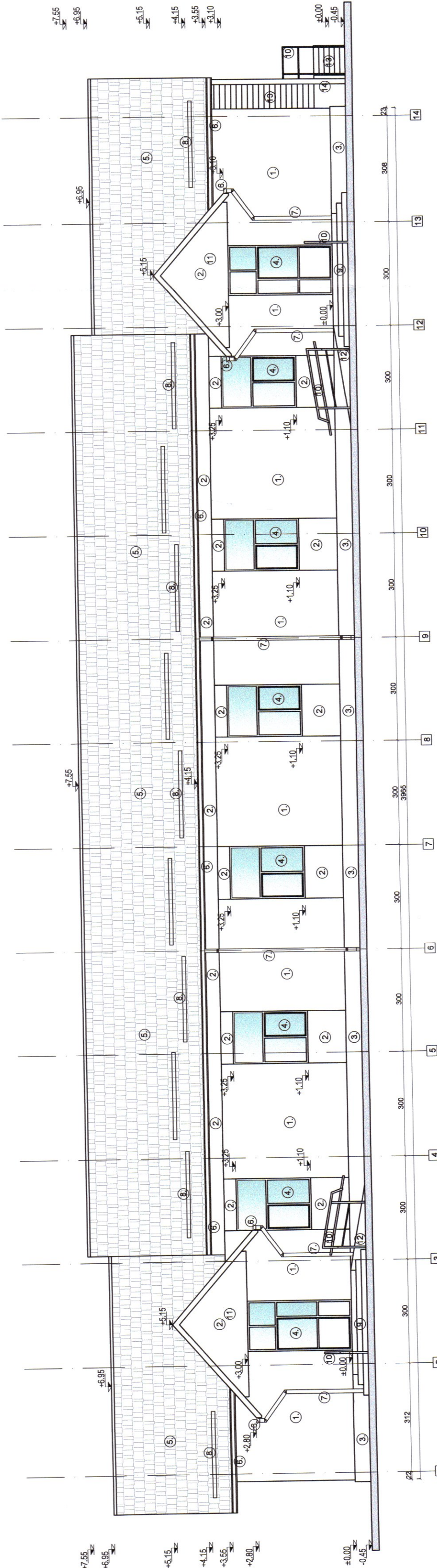


- LEGENDA:
- 1. Tencuiala discuita de exterior culoare alb
 - 2. Tencuiala discuita de exterior culoare bej
 - 3. Sodu - Tencuiala discuita de exterior culoare bej
 - 4. Tamplarie din PVC
 - 5. Invelitoare din tabla metalica ondulata
 - 6. Jgheab metalic
 - 7. Burfani metalic
 - 8. Parazapezi
 - 9. Scara exterioara din beton
 - 10. Balustrada metalica
 - 11. Copertina din beton
 - 12. Rampa pentru persoane cu dizabilitati
 - 13. Scari exterioare de acces in pot din metal
 - 14. Stalp metalic

ORDINUL ARHITECTILOR
DIN ROMANIA
TNA 7404
Călin Ioan
VLAȘAN
Arhitect cu drept de semnătură



CATEGORIA DE IMPORTANȚĂ: "C"
CLASA DE IMPORTANȚĂ A CLĂDIRII: III
ZONA SEISMICĂ: ag=0.25g, Tc=0.7s
GR. DE REZISTENȚĂ LA FOC: "II"
RISC DE INCENDIU: MIC



ACEST DESEN ESTE PROPRIETATEA INTELLECTUALA A SC 2 GMG CONSTRUCT SRL				
REPRODUCEREA POATE FI FACUTA NUMAI CU ACORDUL SI IN CONDITIILE STABILITE DE SC 2 GMG CONSTRUCT SRL				
Verificator/Expert	Nume	Semnatura	Cerinta	Referat nr. / Data
PROIECTANT GENERAL:				
S.C. 2 GMG CONSTRUCT S.R.L.				
CLUJ-NAPOCA, STR. DE ZONA, NR.30A, JUD. CLUJ				
PROIECTANT DE SPECIALITATE:				
S.C. 2 GMG CONSTRUCT S.R.L.				
CLUJ-NAPOCA, STR. DE ZONA, NR.30A, JUD. CLUJ				
Titlu proiect: MODERNIZAREA SI DOTAREA CENTRULUI DE ZI PENTRU PERSOANE ADULTE CU DIZABILITATI PITEȘTI				
Amplasament: Loc. Pitești, Bdul. Petrochimistilor, nr. 18, Jud. Argeș				
Beneficiar: DGASPC ARGEȘ				
Faza: D.A.L.I.				
Plansa: A.07				
FATADA NORD-VEST - CORP C1 - EXISTENT				
Data: 2024				